



陶西会会報

— 第 4 号 —

1999年3月

愛知県立
瀬戸西高等学校
同窓会

私が三代目会長です

陶西会会長 谷口利仁

はじめまして、私が平成9年8月10日の陶西会総会から三代目会長になりました2回生の谷口利仁と申します。よろしくお願いいたします。

陶西会も発足してから18回生までの会員数が、約7,500人となり、総会や会報を充実させていきたいと考えております。そのためには、会員の皆様のご理解とご協力が必要になってきますので、よろしくお願いいたします。

会員の中には、社会ですでに第一線でご活躍されている方もみえることと思います。それぞれの方面で、同じ瀬戸西高校の卒業生として頑張ってください。

さいごに、昨年末にラグビー部が全国大会出場の際には、皆さんからの協力金により、選手たちが花園ラグビー場で精一杯プレーできましたことをご報告いたします。本当にありがとうございました。

同窓会とともに

校長 林 博 明

同窓会の会員の皆さん、その後元気で活躍のこととおもいます。瀬戸西高等学校も昨年度20周年行事を行い、本年度は久しぶりに2度目のラグビー部の花園出場と順調に発展をとげております。これも同窓会の会員のご協力のお陰だと考えています。また、ラグビー部の花園出場の時には協力金・応援等で大変お世話になりましたことを重ねてお礼申し上げます。

高等学校教育も時代の変化と共に様変わりしてきています。2003年から学校完全週5日制が実施され、新指導要領が実施され、新しいものとして、「総合的な学習時間」・「学校評議員制度」の導入など、いまままで以上に同窓生会員の協力の場面が出てきます。今後とも側面からご支援ご協力をお願いします。最後に同窓会のますますの発展を祈念申し上げます。

ラグビー部花園出場に際して

ラグビー部部長 小原茂之

平成10年11月21日(土)は、西高にしばらくなかった感動的な1日となった。翌22日の朝刊の紙面は「瀬戸西大金星」「大番狂わせ」「西陵、負ける」と瀬戸西ラグビー部の快挙を称えてくれた。

西高生と愛知県高校ラグビー部員に感動を与え、努力すれば夢も実現できることを実証してくれた。しかし、全国大会の壁は厚く、善戦も空しく花園での1勝は次回へ持ち越された。今後、一層練習に励み、再度花園1勝に挑戦したい。最後に、花園出場に際しての協力金・応援等、本当にありがとうございました。



全国大会出場を決め喜ぶラグビー部員たち (毎日新聞社提供)

会員情報ひろば

フランス料理店 食楽館



旬のうま味を十分に生かしたフランス料理が味わえる『食楽館』のオーナーシェフは、1回生の水野力さん。四季折々の新鮮な素材を使い、色鮮やかに盛りつけられた料理の数々、そして5種類ほど上品に飾られているデザートでしめくられ、お腹も心も満足感でいっぱいです。ナイフやフォークの横にさりげなく添えてあるお箸。「フランス料理はマナーが……」という人も、気軽にフランス料理が楽しめます。そして「サービスは僕の笑顔です。」とおっしゃるシェフの店でレストランウェディングはいかがですか？シェフの料理がお二人の素敵な記念日に花をそえ、招かれた方もきっと満足していただけると思います。もちろん誕生日、結婚記念日など、あなたの大切な人と一緒に、シェフの料理と笑顔を楽しみに足を運んでみてください。

『食楽館』
〒488-0043 愛知県尾張旭市北本地ヶ原町1-10
Tel・Fax (0561) 52-3381

営業時間:
ランチタイム 11:30~14:30 デイナータイム 17:00~21:00(ラストオーダー)
定休日: 水曜日

『食楽館』より期間限定サービス(1999年12月末まで)
1本20,000円以上のワイン 10% OFF
ご利用になる方は、この会報をご持参ください。ご家族の方もご利用になれます。

和食の店 もり

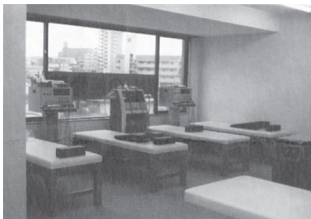
名鉄瀬戸線三郷駅より森林公園に向かって行くと、東栄町の交差点をこえてすぐ左側にある、『和食の店 もり』。のれんをくぐるとカウンターの中で腕をふるってみえる大将は4回生の森喜久治さん。昼は定食5種類に懐石料理。中でも揚げ物定食は大将の工夫がいっぱいです。「普通の揚げ物じゃ」と大将がおっしゃる通り、衣にアーモンドスライス、玉あられなどを使った変わり揚げ。そのためとても香ばしく、調味料をつけなくてもおいしくいただけます。定食は1,100円からで、品数も多く、その上味も抜群、とてもお値打ちです。夜は一品料理から懐石料理、鍋物(11月中旬~3月まで)、牛しゃぶ(要予約)と種類も豊富。陶芸作家の作品に盛られた料理は、目と舌で楽しむことができます。そして『もり』では、林博明先生が瀬戸西高校の校長になられたのをきっかけに年2回、4回生を中心に「HAYASHI会」と名付けた林校長を招いた会が開かれているそうです。このように、クラス会や集まりを企画される方は、大将とご相談のうえ、気の合う仲間と和食を囲んで楽しい一時を過ごしてみるのはいかがでしょうか。

『和食の店 もり』
〒488-0003 愛知県尾張旭市東大久手町1丁目16番地18
Tel・Fax (0561) 54-6800

営業時間:
昼 11:30~14:00(13:30オーダーストップ) 夜 17:00~22:00(21:30オーダーストップ)
定休日: 水曜日



ひしの接骨院



この度、3月24日に幡野町にある焼肉やさかい隣マンション2階に『ひしの接骨院』が開院しました。院長は、10回生の大山直彦さん。これまで尾張旭市、名古屋市の接骨院で経験をつみ、地元である瀬戸市に開院しました。「自分なりにいろいろな治療法を覚え、自分のものになったと思うので、地域と一体となり、気軽に通ってもらえる場所でありたい。」とのこと。痛みを感じていてもなかなか診てもらえない人が多いと思いますが、骨折、脱臼、打撲、捻挫、腰痛、肩こりなど「痛いから診てもらおうのではなく、なんとなく調子が悪いなという程度でも体は危険信号を送っているのです。治療もさることながら予防も大切!」だそうです。なぜ調子が悪くなったのか、だからどの様に治療していくのか、そして日頃どんなことに気をつけたらいいのかわかるアドバイスまで、わかりやすく、丁寧に説明してもらって、本日の診察は終了。大山さんはラグビー部出身。「せっかくなので西高の近くに開院したのだから、部活(ラグビー、バスケット、サッカーなど)のメンタル面でのサポートもしていきたい。」と、意欲満々。社会人でスポーツをされている方、趣味でスポーツをされている方、そしてご家族の方にも気軽に通っていただける心強い接骨院。この春開院です。

『ひしの接骨院』
〒489-0874 愛知県瀬戸市幡野町297-2 クイーンシティひしの206
Tel・Fax (0561) 87-4488

《健康保険 適用》
診療時間: 午前8:30~12:00 午後3:30~7:30
休診日: 日曜・祭日・土曜午後

●陶西会からのお知らせ●

陶西会の会員数も約7500名になり、母校の活躍ぶりを知ることはもちろん、会員の中でも情報を提供してみてもいいと思ひ、今号より、陶西会の会員が利用できる「会員情報ひろば」をもうけました。今回は初めてでしたので陶西会からお願いをして、ご協力をいただきました。次回からは会員の方からの情報をもとに作成していきたいと思っています。ご利用になりたい方は、卒業回生・氏名・住所・電話番号・ご利用になりたい内容をご記入の上、下記まで葉書又は封書でご連絡ください。後日、陶西会からご連絡します。ただし、個人的な内容・伝言・勧誘等は受け付けません。
〒489-0875 愛知県瀬戸市緑町1丁目140番地
瀬戸西高校内陶西会事務局 会報係 まで(電話による受付は一切していません。)

平成10年度 教職員の異動

中島 渡	教諭 (国語)	天白高校
塚本 幸弘	教諭 (国語)	豊明高校
青山 武	教諭 (物理)	春日井南高校
高桑 義雄	教諭 (英語)	旭陵高校
安江 仁良	教諭 (英語)	瀬戸北高校
小久保光浩	教諭 (地歴)	長久手高校
長嶺 恵	主事 (事務)	瀬戸窯業高校